

# Plan- og projektredegørelse 2023

Bilag til Planstrategi 2024-2028

FREDERIKSHAVN KOMMUNE



Skagen	4
Ålbæk	6
Strandby	7
Elling	7
Frederikshavn	8
Sæby	10
Ravnshøj	12
Vangen	12
Dybvad	13
Lyngså	14
Voerså	14
Fremtidige Potentialer – Recycling City og Midtbyplaner	16
Planlægning siden sidst	18

### Plan og projektredøgørelse 2023

Med denne oversigt gøres der rede for de større planer og projekter, der er gennemført siden 2015 i Frederikshavn Kommune. Redegørelsen omfatter planer og projekter, der i kraft af deres omfang og strategiske betydning forventes at have en særlig interesse for kommunens borgere, byrådet og administrationen.

Redegørelsen følger de emner, der behandles i Frederikshavn Kommuneplan 2015, og kan derfor også læses som en status på realisering af Kommuneplan 2015-2027.

#### **Kommuneplan 2023**

Kommuneplanlægning er en løbende proces. Projekter realiseres løbende, og nye projekter opstår. Samtidig ændres de samfundsmæssige forudsætninger for planlægningen sig løbende.

Kommuneplanlægningen er ifølge planloven en rullende proces, hvor der som minimum en gang i hver kommunal valgperiode skal træffes beslutning om ændring af kommuneplanen. Byrådet skal i første halvdel af valgperioden vedtage en planstrategi, og i anden halvdel af valgperioden skal evt. ændringer af kommuneplanen vedtages.



Forslag til kommuneplantillæg nr. 15.56  
Temaplan for udpegning af byudvik-  
lingsområder SKA.E.05.05 – Forslag til  
nyt erhvervsområde nord for Minkvej  
til kontor-, serviceerhverv, let industri  
og håndværk.

Forslag til kommuneplantillæg nr. 15.56  
Temaplan for udpegning af byudvik-  
lingsområder SKA.B.05.27 – Forslag til  
nyt boligområde nord for Falingen til  
åben-lav eller tæt-lav boligbebyggelse.

Forslag til kommuneplantillæg nr. 15.56  
Temaplan for udpegning af byudvik-  
lingsområder SKA.B.05.24 – Forslag til  
nyt boligområde nord for Cronborgvej til  
åben-lav eller tæt-lav boligbebyggelse.

Forslag til kommuneplantillæg nr. 15.56  
Temaplan for udpegning af byudvik-  
lingsområder SKA.E.06.06 – Forslag til nyt  
erhvervsområde ved Safirvej til kontor- og  
serviceerhverv, let industri og håndværk.

Forslag til kommuneplantillæg nr. 15.56  
Temaplan for udpegning af byudvik-  
lingsområder SKA.B.05.25 – Forslag til  
nyt boligområde syd for Cronborgvej til  
tæt-lav bebyggelse.

Kommuneplantillæg nr. 15.33  
"Lille-Skagen" – område til bolig-,  
ferie- og fritidsområde.

Kommuneplantillæg nr. 15.83  
Kirkevej 21 til helårsboliger (etageboliger) – ram-  
meområde SKA.B.03.09. Formålet med tillægget  
er at afgrænse et nyt rammeområde og ændre de  
overordnede anvendelsesbestemmelser for området  
så det i stedet for offentlige formål kan anvendes til  
boligformål.

Kommuneplantillæg nr. 15.27  
Udvidelse af Skagen Havn, etape 3. Skagen Havn er i stadig udvikling, og er  
veletableret inden for fiskeri, maritim service, gods, krydstogt og bunkring  
(modtagelse af brændstof).  
Tidligere havneudvidelser fra 2007 (etape 1) og 2015 (etape 2), er realiseret, og  
de opfyldte landarealer er fuldt udnyttet. På grund af fortsat stor efterspørgsel  
fra eksisterende virksomheder på havnen, men også eksterne virksomheder, er  
der behov for at udvide kaj- og landarealer med etape 3 i den østlige del af  
havnen.



Kommuneplantillæg nr. 15.41  
Industrikajen/Fabrikskajen. Formålet med dette  
forslag er, at give mulighed for, at der i nuværen-  
de rammeområde SKA.H.01.06 kan etableres en  
ny overdækket tørdok i Vestre bassin og at fjerne  
muligheden for overdækning af den eksisterende  
tørdok i området.

— Boligområde  
— Erhvervsområde



# ÅLBÆK

# STRANDBY – ELLING

Kommuneplantillæg nr. 15.65  
Område nord for Ålbæk udlægges til  
tekniske anlæg i form af solcelleanlæg.

Forslag til kommuneplantillæg nr. 15.56  
Temaplan for udpegning af byudvik-  
lingsområder SKA.B.11.15 – Forslag til  
nyt boligområde ved Parallelvej (syd) til  
åben-lav boligbebyggelse.

— Boligområde  
— Erhvervsområde

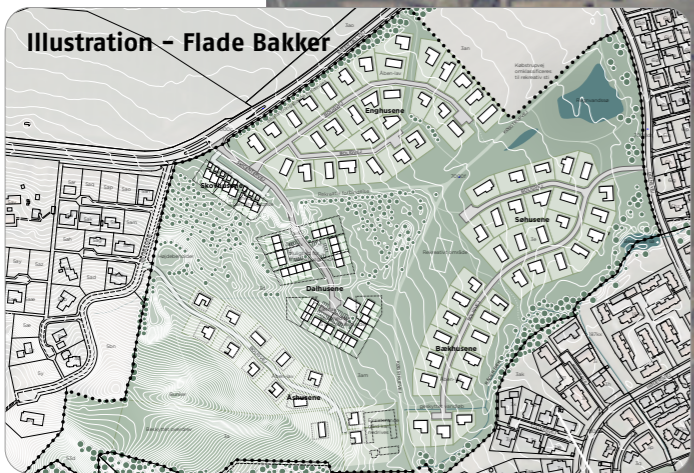
Forslag til kommuneplantillæg nr. 15.56  
Temaplan for udpegning af byudvik-  
lingsområder. FRE.E.03.16 – Forslag til  
nyt erhvervsområde syd for Skeltvedvej.

Forslag til kommuneplantillæg nr. 15.56  
Temaplan for udpegning af byudvik-  
lingsområder. FRE.B.02.10 – Forslag til  
nyt boligområde ved Mariendalsvej.



Forslag til kommuneplantillæg nr. 15.56  
Temaplan for udpegning af byudvik-  
lingsområder FRE.T.16.01 – Teknisk anlæg  
ved station Starbakke, Mariendalsvej til  
specifikt forsyningsanlæg.

Kommuneplantillæg nr. 15.11  
Udvidelse af Frederikshavn Havn –  
Etape 1.



Kommuneplantillæg nr. 15.70  
Boligområde ved Flade Bakker, januar 2020  
Kommuneplantillægget omfatter kommuneplanrammerne FRE.  
BF.13.10 for "Østre Dalvej", FRE.B.13.05 for "Flade Bakker" og  
FRE.B.13.15 for "Flade Bakker".  
Rammeområde FRE.BF.13.10 er udlagt til boligformål i form af  
fritliggende enfamiliehuse eller række-, kæde- eller gruppehuse.  
Rammeområde FRE.B.13.05 er udlagt til boligformål i form af  
åben-lav og tæt-lav boligbebyggelse.  
Rammeområde FRE.B.13.15 er udlagt til boligformål i form af  
åben-lav bebyggelse med mulighed for indretning af mindre  
institutioner, som f.eks. børnehave. Der er ligeledes mulighed for  
etablering af dagligvarebutik.

Forslag til kommuneplantillæg nr. 15.56  
Temaplan for udpegning af byudvik-  
lingsområder FRE.B.13.16 – Forslag til nyt  
boligområde Øster Dal Vej vest til åben-  
lav boligbebyggelse.

Kommuneplantillæg nr. 15.78  
Boligområde syd for Brønderslevvej til  
åben-lav boligbebyggelse og tæt-lav  
bebyggelse.

Kommuneplantillæg nr. 15.13  
Bolig og erhvervsområde ved Saltebakken,  
juni 2016. Lokalplan FRE.15.13.01 er udarbejdet  
lokalplan er udarbejdet med henblik på at  
give mulighed for at omdanne området ved  
Saltebakken med den gamle Martin-fabrik til  
et attraktivt bolig- og erhvervsområde.



- Boligområde
- Erhvervsområde



Illustration - Sæby Bakker



Kommuneplantillæg nr. 15.84  
 Boligområde ved Langtvedvej, oktober 2021.  
 Lokalplan SAE.B.02.15.02 november 2021 for en del af området giver mulighed opførelse af boliger i form af åben-lav-, tæt-lav- og etageboligbebyggelse.

Kommuneplantillæg nr. 15.58  
 Udvidelse af Sæby Havn.

Forslag til kommuneplantillæg nr. 15.56  
 Temaplan for udpegning af byudviklingsområder SAE.B.03.08.  
 Forslag til nyt boligområde nord for Ålborgvej til åben-lav- eller tæt-lav boligbebyggelse.

Forslag til kommuneplantillæg nr. 15.56  
 Temaplan for udpegning af byudviklingsområder SAE.E.04.53.  
 Forslag til nyt erhvervsområde vest for Sølystvej til let industri og håndværk og solenergianlæg.

Kommuneplantillæg nr. 15.47  
 Boligområde ved Solsbæksvej, hvor der mulighed for opførelse af tæt-lav- og åben-lav boligbebyggelse med tilhørende kollektive anlæg, såsom børneinstitutioner, varmecentral og lignende. Samt i begrænset omfang let erhverv.

Forslag til kommuneplantillæg nr. 15.56  
 Temaplan for udpegning af byudviklingsområder SAE.E.04.52.  
 Forslag til nyt erhvervsområde ved Trafikcenter Sæby Syd til kontor- og serviceerhverv.

Forslag til kommuneplantillæg nr. 15.56  
 Temaplan for udpegning af byudviklingsområder SAE.E.04.51.  
 Forslag til nyt erhvervsområde mellem Østkystvejen og Sølystvej til let industri og håndværk, tung industri, transport- og logistikvirksomheder.

- Boligområde
- Erhvervsområde



## RAVNSHØJ – VANGEN

Kommuneplantillæg nr. 15.74  
Udvidelse af blandet bolig- og  
erhvervsområde samt område til  
offentlige formål.



Forslag til kommuneplantillæg nr. 15.56  
Temaplan for udpegning af byudvik-  
lingsområder. FRE.E.09.10 - Forslag til  
nyt erhvervsområde vest for Industrivej.



Forslag til kommuneplantillæg nr. 15.56  
Temaplan for udpegning af byudvik-  
lingsområder. FRE.E.09.11 - Forslag til nyt  
erhvervsområde ved Fladholtvej.

— Boligområde  
— Erhvervsområde

## DYBVAD

Kommuneplantillæg nr. 15.96  
Solcelleanlæg ved Havensvej/Badskær.



Forslag til kommuneplantillæg nr. 15.56  
Temaplan for udpegning af byudviklings-  
områder SAE.R.06.86 - Forslag til rekrea-  
tivt område - by- og søpark.





## LYNGSÅ

Forslag til kommuneplantillæg nr. 15.56  
Temaplan for udpegning af byudvik-  
lingsområder SAE.E.12.26 - Forslag til nyt  
erhvervsområde ved Mejerivej og Østkyst-  
vejen til let industri og håndværk.

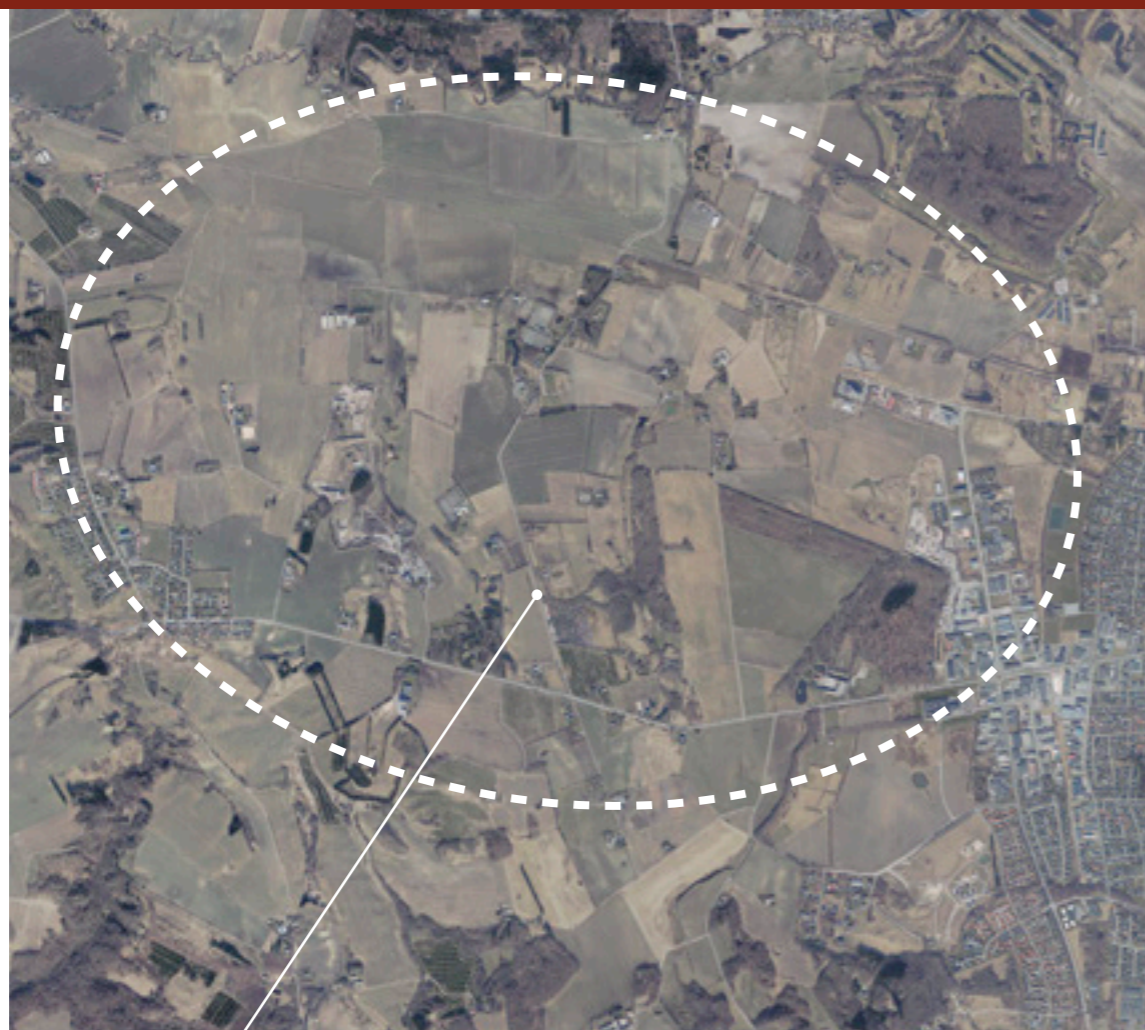
— Boligområde  
— Erhvervsområde

## VOERSÅ

Forslag til kommuneplantillæg nr. 15.56  
Temaplan for udpegning af byudvik-  
lingsområder SAE.E.12.26 - Forslag til nyt  
boligområde ved Klydevej til åben-lav-  
tæt-lav boligbebyggelse.



## FREMTIDIGE POTENTIALER – RECYCLING CITY OG MIDTBYPANER



### Helhedsplan for Recycling City – grønt erhvervsområde

Med sin DK-2020 Klimaplan har Frederikshavn Kommune store ambitioner og klare mål for den grønne omstilling.

Samtidig er "Det grønne – Energi og Recycling" et af kommunens fire vækstspor, fordi det rummer et stort potentiale for vækst og arbejdspladser.

Recycling City binder ambitionen om at bidrage til den grønne omstilling sammen med potentialet for at tiltrække grønne virksomheder og arbejdspladser til Frederikshavn

Visionen er at udlægge et samlet ca. 1000 ha. stort område vest for Frederikshavn – mellem Knivholt og Ravnhøj til fremtidens grønne erhvervsområde.

[Helhedsplan for Recycling City](#)



*Midtbyplanen skal ses som et grundlag for konkret planlægning og for prioriteringer, der samlet set udgør forudsætningerne for en levende bymidte. Målet er realisering af de politiske visioner for bosætning og handel i hovedbyen Frederikshavn.*

*Det forventes, at der udarbejdes lignende midtbyplaner for Skagen og Sæby.*

[Midtbyplan for Frederikshavn Bymidte](#)



## PLANLÆGNING SIDEN SIDST

Kommuneplan 2015 blev vedtaget af Frederikshavn Byråd d. 25. marts 2015. Siden da er der blevet vedtaget en række kommuneplantillæg og lokalplaner.

Planerne har skabt mulighed for at udvikle bolig- og erhvervsområder, butiks- og centerområder, tekniske anlæg samt rekreative områder. Alle planer for Frederikshavn kommune kan findes på kommunens hjemmeside og på [plandata.dk](http://plandata.dk)

### KOMMUNEPLANTILLÆG

#### Vedttaget siden sidste kommuneplanrevision:

Tillæg nr.	Beskrivelse	Plannr.
Tillæg nr. 15.02	Erhvervspark Sæby Syd	SAE.E.04.49
Tillæg nr. 15.07	Boligområde vest for Mjølnersvej i Skagen	SKA.B.05.10
Tillæg nr. 15.08	Fodboldgolfbane	SKA.F.05.11
Tillæg nr. 15.10	Erhvervsområde ved Industrivej i Vangen	FRE.E.09.07
Tillæg nr. 15.11	Udvidelse af Frederikshavn Havn – Etape 1	FRE.H.14.08
Tillæg nr. 15.11	Udvidelse af Frederikshavn Havn – Etape 1	FRE.H.14.16
Tillæg nr. 15.16	Fugleformidlingscenter, Skagen Fyr	SKA.O.05.24
Tillæg nr. 15.18	Sommerhusområde ved Lerbækhuse	FRE.S.18.06
Tillæg nr. 15.20	Sommerhus- og hotelområde ved Kandestederne	SKA.F.09.01
Tillæg nr. 15.21	Boliger ved Caspersvej i Frederikshavn	FRE.B.15.14
Tillæg nr. 15.23	Dagligvarebutik Hjørringvej 37-39	FRE.BC.11.26
Tillæg nr. 15.24	Vinkelgården	FRE.B.15.07
Tillæg nr. 15.29	Rådhusparken i Frederikshavn	FRE.O.15.09
Tillæg nr. 15.31	Erhvervsområde ved Øksnebjergvej	FRE.E.09.09
Tillæg nr. 15.33	Lille Skagen Bolig-, ferie- og fritidsområde ved Nordsøvej	SKA.BF.06.02
Tillæg nr. 15.36	Boliger ved Ørnevejens Skole, Frederikshavn	FRE.B.15.17
Tillæg nr. 15.39	Hotel- og konferencecenter Hvideklit	SKA.F.11.10
Tillæg nr. 15.42	Boliger på Gasværksvej	SAE.B.01.22
Tillæg nr. 15.47	Boliger ved Solsbæk Strand	SAE.R.04.91
Tillæg nr. 15.76	Boligområde ved Pernille Oxes Vej, Sæby	SAE.B.03.09
Bannerslund		FRE.F.02.08
Barfredsområdet		FRE.B.15.10
		FRE.BC.15.10
Bolig- og erhvervsområde i den østlige del af Strandby.		FRE.BC.03.04
Bolig- og erhvervsområde ved Borgervej og Katsigvej i Skærum		FRE.BC.07.02
Bolig- og erhvervsområde ved Skagensvej i Jerup		FRE.BC.01.02
		FRE.BC.01.09
Boliger ved Brønderslevvej, Gærum		FRE.B.06.13
Boliger ved Grønnevænget, Sæby		SAE.B.04.17
Boliger ved Solsbæk Strand		SAE.B.04.16
Boligområde syd for Brønderslevvej		FRE.B.12.28
Boligområde ved Anholtvej		FRE.B.11.32
Boligområde ved Kirkevej, Skagen		SKA.B.03.09
Boligområde ved Knudensvej, Abildgårdsvej og Stenbakkevej.		FRE.B.11.06
Boligområde ved Langtvedvej, Sæby		SAE.B.02.15
Boligområde ved Toftegårdsvej		FRE.B.11.31

Boligområde ved Ørnevej i Frederikshavn	FRE.B.15.01
Boligområde øst for Ankermedet	SKA.B.05.29
Boligområde, Hånbæk ved Koktvedvej og Hånbækvej.	FRE.B.11.10
Boligområde, Rolykke 12, Sæby	SAE.B.03.07
Boligområde, ved Provst Dreslersvej og Bangsbovej	FRE.B.12.07
Boligområdet, Vitus Beringsvej og Suensonsvej.	FRE.B.11.07
Butiksområde ved Hjørringvej	FRE.CE.10.35
	FRE.CE.13.15
Butikstorvet i Elling	FRE.BC.02.02
Buttervej Vest	SKA.E.06.05
Bycenteret	FRE.C.15.01
	FRE.C.15.02
Bycentret	FRE.BC.15.01
	FRE.BC.15.02
	FRE.BC.15.04
	FRE.BC.15.05
	FRE.BC.15.06
	FRE.BC.15.07
	FRE.BC.15.08
	FRE.C.15.03
	FRE.C.15.04
	FRE.C.15.05
	FRE.C.15.06
	FRE.C.15.07
	FRE.C.15.08
	FRE.C.15.09
	FRE.C.15.10
	FRE.C.15.11
	FRE.C.15.12
	FRE.O.15.02
	FRE.O.15.03
	FRE.O.15.04
	FRE.O.15.05
	FRE.O.15.03
Byudviklingsområde Strandby	FRE.B.03.03
Centerområde i Sæby	SAE.C.01.20
Centerområde nord for Voer å	SAE.C.07.22
Centerområde omkring Hjørringvej og Nørregade	SAE.C.08.20
Centerområde omkring Østkystvejen	SAE.C.07.20
Centerområde omkring Aalborgvej	SAE.C.09.20
Centerområde ved Chr. d. X.'s Vej	SKA.C.03.08
Centerområde ved Flade Engvej	FRE.CE.10.39
	FRE.CE.10.40
Centerområde ved Frederikshavnsvej og Rolighedsvej	SKA.C.04.01
Centerområde ved Kattegatvej, Skagen	SKA.C.06.02
Centerområde ved Klydevej	SAE.C.07.21
Centerområde ved Sæbygårdvej, Sæby	SAE.C.01.21
Centerområde ved Østkystvejen, Voerså	SAE.C.07.23
Centerområde Østerrå	SAE.C.05.20
Dagligvarebutik Chr. X's Vej 51	SKA.C.03.10
Dagligvarebutik ved Nordens Allé, Sæby	SAE.C.04.01



## PLANLÆGNING SIDEN SIDST

Den centrale del af Skagen havn	SKA.H.01.05	Område ved Strandby Havn	FRE.BC.03.12
Den gl. trælastgrund	SAE.C.05.22	Område ved Suderbovej	FRE.CE.13.16
Doggerbanke m.fl.	SKA.B.06.05	Område ved Søsporthavnen/Frederikshavn Marina	FRE.O.12.08
Dybvad Varmeværk	SAE.T.06.07	Område øst for Nordre Strandvej	SAE.S.02.90
Elling	FRE.B.02.01	Ravnshøj	FRE.O.05.04
Erhverv Nord, Hobrogade	FRE.E.10.30	Rekreativt område Kirkemarken, Strandby	FRE.R.03.01
	FRE.E.10.33	Saltebakken	FRE.BC.15.13
	FRE.E.10.35		FRE.E.12.17
Erhverv og sportsanlæg ved Esbjerggade, Frederikshavn	SKA.E.05.06	Sct. Laurentii Vej, midtbyen	SKA.C.03.02
Erhvervsområde ved Buttervej Øst	SAE.E.04.28	Sct. Laurentii Vej, vest	SKA.C.03.01
Erhvervsområde ved Energivej i Sæby	SAE.E.03.26	Sct. Laurentii Vej, øst	SKA.C.03.07
Erhvervsområde ved Vandløvsvej	FRE.E.16.10	Skagavej/Buttervej	SKA.B.05.03
Erhvervsområde Vendsysselvej, Frederikshavn.	FRE.F.10.37	Skagavej/Danavej	SKA.B.05.11
Feriecenter nord for Frederikshavn	FRE.B.13.05	Skagens Museum	SKA.C.03.09
Flade Bakker	FRE.H.14.14	Skagensvej nordøst	SKA.B.11.09
Frederikshavn Havn	FRE.H.14.15	Skøjtealleen	FRE.C.12.26
	FRE.E.02.05	Solcelleanlæg nord for Ålbæk	SKA.T.11.04
Grundtvigsvej nord, Elling	FRE.B.11.04	Solcelleanlæg ved Havensvej/Badskær	SAE.T.08.03
Grønlandskvarteret, Sønderjyllandskvarteret og Komponistkvarteret	FRE.E.06.05	Sommerhusområde mellem Kandestedvej og Kandedbakkevej, Kandestederne	SKA.S.09.06
Gærum	FRE.BC.06.02	Sommerhusområde ved Nellemannsvej, Lyngså	SAE.S.12.18
Gærum By	SKA.C.06.01	Stationsområdet	SAE.C.01.24
Højensvej/Frederikshavnsvej	SAE.E.06.25	Strandby	FRE.B.03.01
Håndværksområdet ved Falkevej	SKA.H.01.06	Strandby Midtby	FRE.BC.03.03
Industrikajen/Fabrikskajen	SKA.E.11.01	Sæby Havn	SAE.H.01.01
Industrivej	FRE.E.11.21	Sæbygårdområdet	SAE.C.03.20
Koktvedvej	SAE.O.11.61	Søheltekvarteret	FRE.B.11.01
Kommuneplan 2015	SKA.G.11.01	Søndergade	FRE.E.12.18
	SKA.B.03.02		FRE.E.12.27
Kong Eriks Vej	FRE.BC.04.02	Søndergadeområdet	FRE.B.15.02
Kvissel midt	FRE.R.20.70		FRE.B.15.08
Lerbæk	SAE.R.02.82		FRE.BC.15.09
Nellemanns Have i Sæby	SKA.H.01.09	Toftegårdsvej	FRE.E.11.19
Notkajen	SKA.H.01.02		FRE.E.11.29
Olieterminal på Skagen Havn	SKA.C.03.06		FRE.E.11.30
Omkring Banegårdspladsen	SAE.C.10.20	Tuenvej, Elling	FRE.E.02.06
Område langs Hjørningvej	FRE.BC.12.23	Tæt-lav boliger ved Krøyersvej 10, Skagen	SKA.B.04.05
Område mellem Gærumvej og Niels Hjørnes Vej	FRE.O.14.06	Udvidelse af Frederikshavn Havn ved Østre Kaj	FRE.H.14.17
Område omkring Frederikshavn Station	FRE.BC.10.34	Udvidelse af Sæby Havn	SAE.F.01.51
Område omkring Gl. Skagensvej	SAE.C.05.21	Øster Dal Vej, Øst	FRE.B.13.15
Område omkring Hjørningvej	SAE.C.11.20	Østre Dalvej	FRE.BF.13.10
Område omkring hovedgaden i Præstbro	SAE.E.05.25	Ålbæk	SKA.C.11.01
Område omkring Høngårdsvej	FRE.BC.05.02	Ålbæk Havn	SKA.H.11.01
Område omkring Mejerivej og Tømmergade	FRE.BC.11.25		
Område omkring Rimmens Alle/Finlandsvej	SAE.B.01.03		
Område omkring Solsbækvej	SAE.E.04.25		
Område omkring Tranåsvej	SAE.B.07.02		
Område omkring Østkystvejen	SAE.C.06.20		
Område omkring Aalborgvej og Jernbanegade	FRE.BC.11.01		
Område på hjørnet af Gærumvej og Samsøvej	FRE.BC.03.05		
Område på Strandby Havn	FRE.B.12.01		
Område syd for Gærumvej og vest for Europavej	SAE.C.01.22		
Område ved Chr. Pedersens Vej			



## Forslag til kommuneplantillæg

Tillæg nr. 15.98 – Sommerhusområde ved Hvideklitvej  
 Boligområde mellem Ørnevej og Barfredsvej  
 Boligområde nord for Cronborgvej  
 Boligområde nord for Donbækvej  
 Boligområde nord for Fallingen  
 Boligområde nord for Ålborgvej  
 Boligområde syd for Cronborgvej  
 Boligområde ved Apholmvej, Frederikshavn  
 Boligområde ved Klydevej, Voerså  
 Boligområde ved Mariendalsvej, Elling  
 Boligområde ved Parallelvej (syd), Ålbæk  
 Boligområde, Øster Dal Vej – vest  
 Bycenteret ved Harald Lunds Gade  
 Erhvervsområde mellem Østkystvejen og Sølystvej  
 Erhvervsområde nord for Minkvej  
 Erhvervsområde nord for Vendsysselvej  
 Erhvervsområde syd for Skeltvedvej, Strandby  
 Erhvervsområde ved Fladholtvej, Vangen  
 Erhvervsområde ved Mejerivej og Østkystvejen, Lyngså  
 Erhvervsområde ved Safirvej  
 Erhvervsområde ved Trafikcenter Sæby Syd  
 Erhvervsområde ved Tranåsvej  
 Erhvervsområde vest for Industrivej, Vangen  
 Erhvervsområde vest for Sølystvej  
 Niels Skiverens Vej 1 (Niels Skiverens Gaard)  
 Rekreativt område – by- og søpark, Dybvad  
 Sommerhusområde ved Flagbakkevej 26  
 Teknisk anlæg ved Station Starbakke, Mariendalsvej

## Plannr.

SKA.S.11.16  
 FRE.B.15.20  
 SKA.B.05.24  
 FRE.B.12.27  
 SKA.B.05.27  
 SAE.B.03.08  
 SKA.B.05.25  
 FRE.B.10.14  
 SAE.B.07.07  
 FRE.B.02.10  
 SKA.B.11.15  
 FRE.B.13.16  
 FRE.C.15.14  
 SAE.E.04.51  
 SKA.E.05.05  
 FRE.E.10.34  
 FRE.E.03.16  
 FRE.E.09.11  
 SAE.E.12.26  
 SKA.E.06.06  
 SAE.E.04.52  
 SAE.E.04.54  
 FRE.E.09.10  
 SAE.E.04.53  
 SKA.S.11.17  
 SAE.R.06.86  
 SKA.S.07.03  
 FRE.T.16.01

## LOKALPLANER

### Vedttaget siden sidste kommuneplanrevision:

SKA.BE.04.01.01 Hvide Hus, Skagen  
 SKA.F.11.09.01 Hotelferielejligheder ved Aalbæk  
 FRE.S.18.06.01 Sommerhusområde ved Kærstrand, Lerbækvej  
 FRE.B.12.01.03 Boliger på Hoffmannsvej 8, Frederikshavn  
 FRE.OC.15.03.01 Centerområde med trafikterminal  
 FRE.F.10.37.03 Bolig- og Golfområde nord for Frederikshavn.  
 SKA.E.06.01.01 Erhvervsområde ved Strandklit i Skagen  
 FRE.CE.10.35.03 Erhvervsområde Maigårdsvej 9-11  
 SKA.F.05.11.01 Fodboldgolfanlæg Nedre Mosevej, Skagen  
 SKA.B.05.10.03 Boligområde vest for Mjølnersvej i Skagen  
 SAE.E.04.49.01 Erhvervspark Sæby Syd  
 FRE.H.14.08.03 Udvidelse af Frederikshavn Havn Etape 1  
 FRE.R.20.70.02 Å-dige til klimasikring af Elling by  
 SKA.O.05.24.01 Fugleformidlingscenter, Skagen Fyr  
 SAE.C.05.20.01 Centerområde Hjørringvej 435, Østervrå  
 FRE.B.03.03.01 Boligområde nord for Nørgårdsvej i Strandby  
 FRE.BC.11.01.02 Udvidelse af dagligvarebutik, Gærumvej 36-40  
 FRE.S.18.06.02 Sommerhusområde ved Lerbækhuse  
 FRE.BC.15.13.01 Bolig- og erhvervsområde ved Saltebakken  
 FRE.BC.11.26.02 Udvidelse af dagligvarebutik Hjørringvej 37-39  
 FRE.E.09.07.01 Erhvervsområde ved Industrivej i Vangen  
 FRE.O.15.09.01 Rådhusparken i Frederikshavn  
 SAE.B.02.07.01 Åben-lav helårsbeboelse ved Sæby Strand  
 FRE.B.15.07.01 Vinkelgården  
 FRE.B.15.14.01 Boliger ved Caspersvej i Frederikshavn  
 FRE.E.12.18.01 Erhvervsområde ved Søndergade/Carl Bruuns Vej  
 FRE.F.10.21.03 Nordstrand hotellejligheder  
 SKA.BF.06.02.02 Lille Skagen Bolig-, ferie- og fritidsområde ved Nordsøvej  
 SKA.C.03.10.01 Dagligvarebutik Chr. X's Vej 51  
 SKA.S.09.01.01 Sommerhus- og hotelområde ved Kandestederne  
 SAE.B.06.02.01 Åben-lav bebyggelse – Bogfinkevej  
 SAE.C.11.20.01 Kulturhus i Præstbro  
 FRE.E.09.09.01 Erhvervsområde ved Øksnebjergvej  
 FRE.B.11.31.01 Boligområde Toftegårdsvej  
 FRE.B.15.17.01 Boliger ved Ørnevejens Skole, Frederikshavn  
 SKA.F.11.10.01 Hotel- og konferencecenter Hvideklit  
 FRE.B.11.32.01 Boliger ved Anholtvej, Frederikshavn  
 SAE.C.04.01.01 Dagligvarebutik ved Nordens Allé, Sæby  
 SKA.C.06.02.01 Centerområde ved Kattegatvej, Skagen  
 SKA.B.05.10.04 Boligområde ved Guldmajsvej, Skagen  
 SAE.B.01.22.01 Boliger på Gasværksvej  
 SAE.R.02.82.01 Nellesmanns Have i Sæby  
 SKA.H.01.12.01 Udvidelse af Skagen Havn, etape 3  
 FRE.B.06.13.01 Brønderslevvej 97, Gærum  
 FRE.BC.03.03.01 Boliger på Snedkerbakken, Strandby  
 SAE.B.01.03.01 Tæt-lav boliger ved Solsbækvej, Sæby  
 SAE.B.04.17.01 Tæt-lav boliger ved Grønnevænget, Sæby  
 SKA.B.11.04.01 Boliger ved Gårbovej og bolig og erhverv ved Ndr. Strandvej i Ålbæk



SAE.B.02.15.01	Åben-lav boliger ved Langtvedvej, Sæby
SAE.B.03.07.01	Rolykke
SKA.B.03.06.02	Remisen i Skagen
SAE.B.04.16.02	Boliger ved Solsbæk Strand
SAE.E.03.26.02	Erhvervsområde nord for Ålborgvej i Sæby
SKA.T.11.04.01	Solcelleanlæg nord for Ålbæk
FRE.B.13.10.02	Boligområde Flade Bakker i Frederikshavn
FRE.B.08.08.02	Åben-lav boligområde – Lykkensminde
FRE.H.14.17.01	Udvidelse af Frederikshavn Havn ved Østre Kaj
FRE.B.02.01.04	Boligområde ved Tuenvej, Elling
FRE.E.02.06.01.v2	Erhvervsområde ved Tuenvej, Elling
SAE.B.03.09.01	Boligområde ved Pernille Oxes Vej, Sæby
SAE.E.06.25.02	Erhvervsområde ved Badskærvej, Dybvad
FRE.B.15.01.01	Boligområde ved Ørnevej i Frederikshavn
SAE.F.01.51.01	Udvidelse af Sæby Havn
SKA.C.04.01.01	Hotel ved Rolighedsvej, Skagen
FRE.S.18.04.01	Sommerhusområdet Apholmgaard
SAE.C.07.23.01	Centerområde ved Østkystvejen, Voerså
SAE.E.04.28.01	Datacenter ved Sæby Varmeværk
FRE.B.12.28.01	Boligområde, Brønderslevvej
SAE.S.12.18.01	Sommerhusområde ved Store Nørreklit til feriekoloni
SAE.B.07.07.01	Boligområde ved Klydevej, Voerså
Tillæg nr. 1 SAE.B.03.09.01	Boligområde ved Pernille Oxes Vej, Sæby
SKA.E.05.06.01	Erhvervsområde ved Buttervej, Skagen
Tillæg nr. 1 FRE.B.13.10.02	Boligområde Flade Bakker i Frederikshavn
SAE.B.02.15.02	Boligområde ved Langtvedvej, Sæby
SAE.S.02.90.01	Transformation af Havlund, Sæby
SAE.C.01.20.02	Boligområde syd for Krystalgade, Sæby
Tillæg nr.1 til SAE.B.02.15.02	Boligområde ved Langtvedvej, Sæby
SKA.B.03.09.01	Kirkevej 21, 9990 Skagen
FRE.E.16.10.01	Erhvervsområde ved Vendsysselvej, Frederikshavn
FRE.CE.13.16.02	Centererhverv Suderbovej 11, Frederikshavn
FRE.BC.11.25.02	Erhvervsområde ved Hjørringvej, Frederikshavn
SAE.T.08.03.01	Solcelleanlæg ved Havensvej/Badskær
FRE.E.10.35.01	Erhverv og sportsanlæg ved Esbjerggade
SKA.E.05.03.01	Erhvervsområde ved Peter Anthonisens Vej, Skagen
SKA.B.05.29.01	Tæt-lav boligområde ved Skagavej, Skagen
SKA.S.09.06.01	Sommerhusområde mellem Kandebakkevej og Kandestedvej, Kandestederne
SKA.H.01.06.01	Skagen Havn – Udvidelse af skibsværft
FRE.F.10.37.04	Tillæg nr. 1 til FRE.F.10.37.03 – Bolig- og golfområde nord for Frederikshavn
SKA.B.04.05.01	Tæt-lav boliger ved Krøyersvej 10, Skagen

## Forslag til lokalplaner

SKA.BE.04.01.01	Hvide Hus, Skagen
SKA.F.11.09.01	Hotelferielejligheder ved Aalbæk
FRE.S.18.06.01	Sommerhusområde ved Kærstrand, Lerbækvej
FRE.B.12.01.03	Boliger på Hoffmannsvej 8, Frederikshavn
FRE.OC.15.03.01	Centerområde med trafikterminal
FRE.F.10.37.03	Bolig- og Golfområde nord for Frederikshavn.
SKA.E.06.01.01	Erhvervsområde ved Strandklit i Skagen
FRE.CE.10.35.03	Erhvervsområde Maigårdsvej 9-11
SKA.F.05.11.01	Fodboldgolfanlæg Nedre Mosevej, Skagen
SKA.B.05.10.03	Boligområde vest for Mjølnersvej i Skagen
SAE.E.04.49.01	Erhvervspark Sæby Syd
FRE.H.14.08.03	Udvidelse af Frederikshavn Havn – Etape 1
FRE.R.20.70.02	Å-dige til klimasikring af Elling by
SKA.O.05.24.01	Fugleformidlingscenter, Skagen Fyr
SAE.C.05.20.01	Centerområde Hjørringvej 435, Østervrå
FRE.B.03.03.01	Boligområde nord for Nørgårdsvej i Strandby
FRE.BC.11.01.02	Udvidelse af dagligvarebutik, Gærumvej 36-40
FRE.S.18.06.02	Sommerhusområde ved Lerbækhus
FRE.BC.15.13.01	Bolig- og erhvervsområde ved Saltebakken
FRE.BC.11.26.02	Udvidelse af dagligvarebutik Hjørringvej 37-39
FRE.E.09.07.01	Erhvervsområde ved Industrivej i Vangen
FRE.O.15.09.01	Rådhusparken i Frederikshavn
SAE.B.02.07.01	Åben-lav helårsbeboelse ved Sæby Strand
FRE.B.15.07.01	Vinkelgården
FRE.B.15.14.01	Boliger ved Caspersvej i Frederikshavn
FRE.E.12.18.01	Erhvervsområde ved Søndergade/Carl Bruuns Vej
FRE.F.10.21.03	Nordstrand hotellejligheder
SKA.BF.06.02.02	Lille Skagen Bolig-, ferie- og fritidsområde ved Nordsøvej
SKA.C.03.10.01	Dagligvarebutik Chr. X's Vej 51
SKA.S.09.01.01	Sommerhus- og hotelområde ved Kandestederne
SAE.B.06.02.01	Åben-lav bebyggelse – Bogfinkevej
SAE.C.11.20.01	Kulturhus i Præstbro
FRE.E.09.09.01	Erhvervsområde ved Øksnebjergvej
FRE.B.11.31.01	Boligområde Toftegårdsvej
FRE.B.15.17.01	Boliger ved Ørnevejens Skole, Frederikshavn
SKA.F.11.10.01	Hotel- og konferencecenter Hvideklit
FRE.B.11.32.01	Boliger ved Anholtvej, Frederikshavn
SAE.C.04.01.01	Dagligvarebutik ved Nordens Allé, Sæby
SKA.C.06.02.01	Centerområde ved Kattegatvej, Skagen
SKA.B.05.10.04	Boligområde ved Guldmajsvej, Skagen
SAE.B.01.22.01	Boliger på Gasværksvej
SAE.R.02.82.01	Nellemanns Have i Sæby
SKA.H.01.12.01	Udvidelse af Skagen Havn, etape 3
FRE.B.06.13.01	Brønderslevvej 97, Gærum
FRE.BC.03.03.01	Boliger på Snedkerbakken, Strandby
SAE.B.01.03.01	Tæt-lav boliger ved Solsbækvej, Sæby
SAE.B.04.17.01	Tæt-lav boliger ved Grønnevænget, Sæby
SKA.B.11.04.01	Boliger ved Gårbovej og bolig og erhverv ved Ndr. Strandvej i Ålbæk



## PLANLÆGNING SIDEN SIDST

SAE.B.02.15.01	Åben-lav boliger ved Langtvedvej, Sæby
SAE.B.03.07.01	Rolykke
SKA.B.03.06.02	Remisen i Skagen
SAE.B.04.16.02	Boliger ved Solsbæk Strand
SAE.E.03.26.02	Erhvervsområde nord for Ålborgvej i Sæby
SKA.T.11.04.01	Solcelleanlæg nord for Ålbæk
FRE.B.13.10.02	Boligområde Flade Bakker i Frederikshavn
FRE.B.08.08.02	Åben-lav boligområde – Lykkensminde
FRE.H.14.17.01	Udvidelse af Frederikshavn Havn ved Østre Kaj
FRE.B.02.01.04	Boligområde ved Tuenvvej, Elling
FRE.E.02.06.01.v2	Erhvervsområde ved Tuenvvej, Elling
SAE.B.03.09.01	Boligområde ved Pernille Oxes Vej, Sæby
SAE.E.06.25.02	Erhvervsområde ved Badskærvej, Dybvad
FRE.B.15.01.01	Boligområde ved Ørnevej i Frederikshavn
SAE.F.01.51.01	Udvidelse af Sæby Havn
SKA.C.04.01.01	Hotel ved Rolighedsvej, Skagen
FRE.S.18.04.01	Sommerhusområdet Apholmgaard
SAE.C.07.23.01	Centerområde ved Østkystvejen, Voerså
SAE.E.04.28.01	Datacenter ved Sæby Varmeværk
FRE.B.12.28.01	Boligområde, Brønderslevvej
SAE.S.12.18.01	Sommerhusområde ved Store Nørreklit til feriekoloni
SAE.B.07.07.01	Boligområde ved Klydevej, Voerså
Tillæg nr. 1 SAE.B.03.09.01	Boligområde ved Pernille Oxes Vej, Sæby
SKA.E.05.06.01	Erhvervsområde ved Buttervej, Skagen
Tillæg nr. 1 FRE.B.13.10.02	Boligområde Flade Bakker i Frederikshavn
SAE.B.02.15.02	Boligområde ved Langtvedvej, Sæby
SAE.S.02.90.01	Transformation af Havlund, Sæby
SAE.C.01.20.02	Boligområde syd for Krystalgade, Sæby
Tillæg nr.1 til SAE.B.02.15.02	Boligområde ved Langtvedvej, Sæby
SKA.B.03.09.01	Kirkevej 21, 9990 Skagen
FRE.E.16.10.01	Erhvervsområde ved Vendsysselvej, Frederikshavn
FRE.CE.13.16.02	Centererhverv Suderbovej 11, Frederikshavn
FRE.BC.11.25.02	Erhvervsområde ved Hjørningvej, Frederikshavn
SAE.T.08.03.01	Solcelleanlæg ved Havensvej/Badskær
FRE.E.10.35.01	Erhverv og sportsanlæg ved Esbjerggade
SKA.E.05.03.01	Erhvervsområde ved Peter Anthonisens Vej, Skagen
SKA.B.05.29.01	Tæt-lav boligområde ved Skagavej, Skagen
SKA.S.09.06.01	Sommerhusområde mellem Kandebakkevej og Kandestedvej, Kandestederne
SKA.H.01.06.01	Skagen Havn – Udvidelse af skibsværft
FRE.F.10.37.04	Tillæg nr. 1 til FRE.F.10.37.03 – Bolig- og golfområde nord for Frederikshavn
SKA.B.04.05.01	Tæt-lav boliger ved Krøyersvej 10, Skagen



FREDERIKSHAVN KOMMUNE

